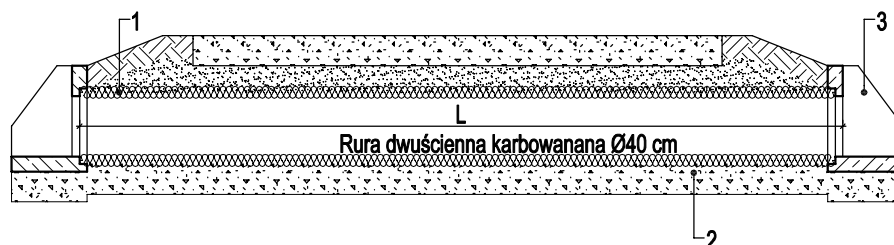
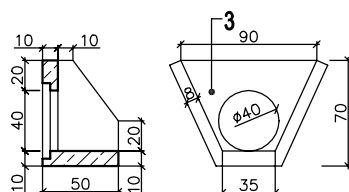


### Schemat przepustu pod zjazdami



### Ścianka czołowa przepustu Skala 1:50



**1**

Rura karbowana dwuścienna PEHD Ø40 cm SN8

**2**

Ława z kruszywa łamanego 0/31,5 mm C50/30 grubości 20 cm

**3**

Prefabrykowana ścianka żelbetowa dla rury Ø40 cm

### Uwaga

Dopuszcza się umocnienie wloty i wyloty płytami typu meba grubości 8 cm

Inwestor:



**Powiat Wieruszowski**  
**ul. Rynek 1-7, 98-400 Wieruszów**

Jednostka projektowa:



Projektowanie i Nadzory Inwestorskie Grzegorz Zagórnym  
Stradomia Wierzchnia 111, 56-500 Syców



**Przebudowa drogi powiatowej nr 4510E w m. Podbolesławiec**

**Przekroje konstrukcyjne przepustów od km 0+992,28 do km 1+338,74**

Zakres projektu	Imię i Nazwisko / Funkcja	Nr uprawnień / Specjalność	Podpis
Branża drogowa	mgr inż. Grzegorz Zagórnym projektant	55/DOŚ/04 73/DOŚ/06 /spec. drogowa bez ograniczeń/	
Stadium: <b>PW</b>	Branża: <b>Drogowa</b>	Skala <b>1:50 [cm]</b>	Rysunek nr <b>6</b>
			Data: <b>26.08.2020 r.</b>